

Changes to GCSEs

(... A levels and the Welsh Bacc)

Emyr George - 7 June 2017



Cymwysterau Cymru

Nodau stadudol:

I hybu **hyder y cyhoedd** mewn cymwysterau ac yn system gymwysterau Cymru

I sicrhau bod cymwysterau, a system gymwysterau Cymru, yn effeithiol i **ddiwallu anghenion rhesymol dysgwyr** yng Nghymru

Qualifications Wales

Statutory aims:

Promoting **public confidence** in qualifications and in the Welsh qualification system

Ensuring that qualifications, and the Welsh qualification system, are effective for meeting the **reasonable needs of learners** in Wales



Beth sy'n newid, pryd a sut?

What's changing, when and how?



- TGAU, Safon Uwch a'r Fagloriaeth Gymraeg
- Cynnwys a strwythurau asesu newydd
- Cynigir yn bennaf gan CBAC
- Aseidiadau cyntaf dros y dair mlynedd nesaf
- GCSEs, A levels and Welsh Bacc
- New content and assessment structures
- Offered mainly by WJEC
- First assessments over the next three years

Beth sy'n newid
yng ngweddill y
DU?



What's changing
elsewhere in the
UK?



TGAU – beth sy'n newid?

- Graddau A* - G yn parhau
- Cynnwys newydd
- Gwaith cwrs ac asesu ymarferol wedi ei cadw i leiafswm
- Rhai pynciau modylol, eraill yn llinol

GCSEs – what's changing?

- Grading scale remains A* - G
- New and updated content
- Coursework and practical assessment kept to a minimum
- Some subjects are linear, others are unitized



Pa bynciau sy'n newid?

Which subjects are changing?



Dros dair mlynedd:

Over three years:

2017: Cymraeg a Saesneg Iaith,
Mathemateg a Mathemateg
Rhifedd

2017: Welsh and English
Language. Mathematics and
Mathematics Numeracy

2018: Gwyddoniaeth, Ieithoedd
Modern

2018: Science and Modern
Languages

2019: Cymraeg Ail Iaith (2019)

2019: Welsh Second Language

*Rhestr lawn ar ein gwefan

*Full list on our website



Cyfwertedd

Equivalence

New grading structure	Current grading structure
9	
8	A*
7	A
6	B
5	
4	C
3	D
2	E
1	F
	G
U	U

GOOD PASS (DfE)
5 and above = top of C and above

AWARDING
4 and above = bottom of C and above

Safon Uwch

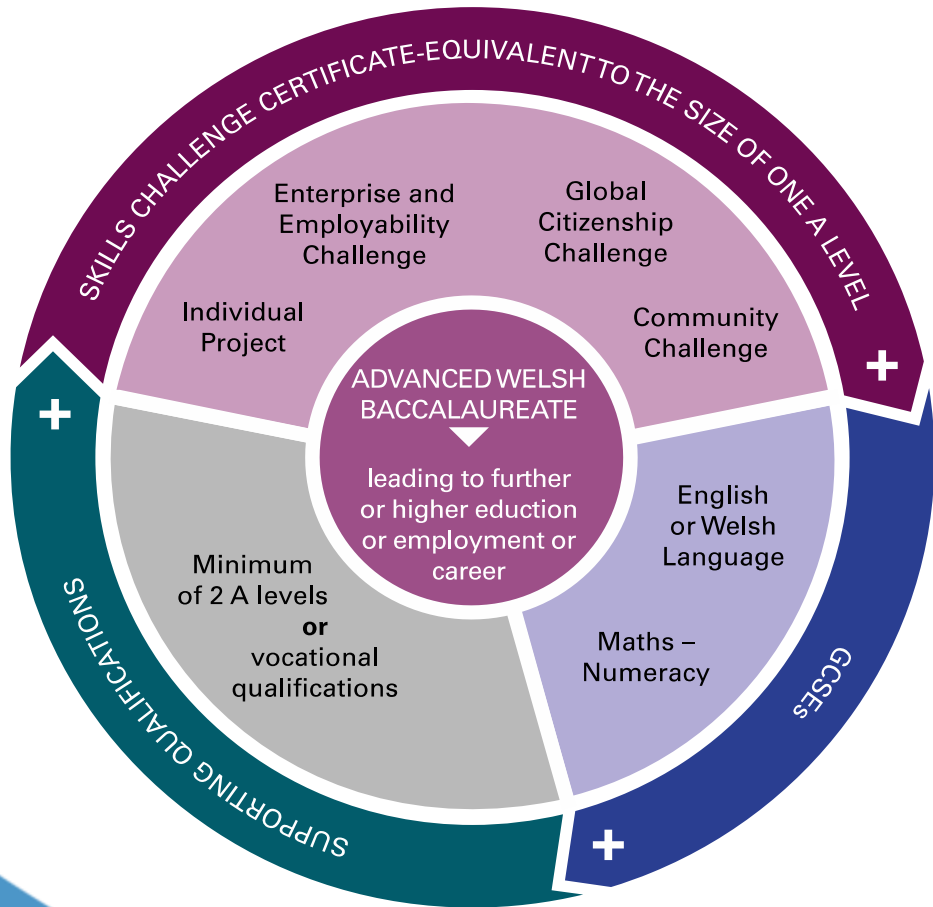
- UG yn cyfrannu at Safon Uwch
- Graddau A* i E yn parhau
- Cyfraniad UG at Safon Uwch wedi ei bwysoli fel 40%
- Un cyfle i ailsefyll bob uned
- Cwestiynau synoptig ac estynedig yn y Safon Uwch
- Cynnwys ac asesu tebyg i Safon Uwch yn Lloegr ar y cyfan

A levels

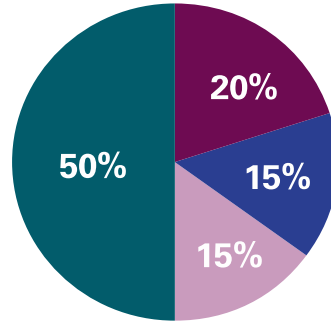
- AS still contributes to the A level
- A* to E grades remain
- AS contribution to A level weighted at 40%
- One re-sit attempt for each unit
- Synoptic and extended questions at A level
- Similar content and assessment to A levels in England, generally.



BREAKDOWN OF THE NEW ADVANCED WELSH BACCALAUREATE



Advanced Welsh Baccalaureate Skills Challenge Certificate component weighting



KEY

- Individual Project - 50%
- Enterprise and Employability Challenge - 20%
- Global Citizenship Challenge - 15%
- Community Challenge - 15%

Y Fagloriaeth Gymraeg

The Welsh Bacc



Beth olyga hyn yn ymarferol?

What will this mean in practice?



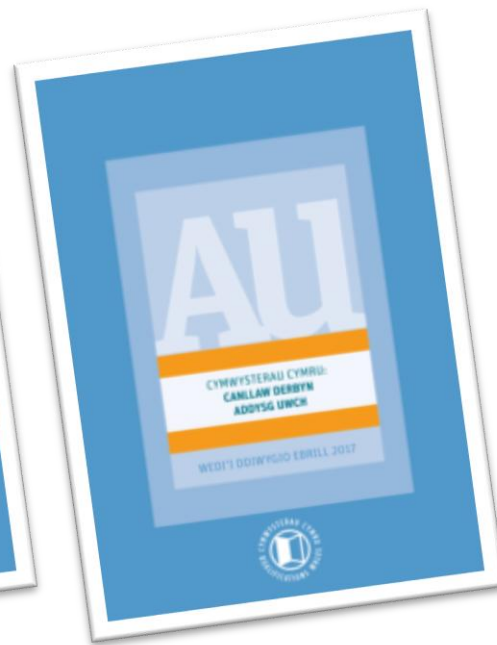
Cadw'r bar yn wastad
Keeping the bar level



Beth fydd yr effaith ar ysgolion?

How will this affect schools?





Hear! Hear!
Clywch! Clywch!

Reformed GCSEs in Wales

GCSEs are changing – in Wales, and elsewhere in the UK. Here's a summary of what's happening in Wales:

- A*** to **G**: GCSEs reformed for Wales will still be graded from A* to G
- A** assessment: GCSEs reformed for Wales will take strengthened assessment methods and updates to content
- B** language: GCSEs reformed for Wales can be taken in Welsh or English
- C** location: where GCSE subjects have not been reformed for Wales, students can study those reformed for England
- D** delivery: GCSEs reformed for Wales are offered by WJEC
- E** England: reformed GCSEs in England will be graded 9 to 1
- F** from 2016: students in Wales have been able to take some GCSEs reformed for England
- G** grading: universities recognise that differences in grading standards in England and Wales

Cymwysterau TGAU diwygiedig yng Nghymru

Mae TGAU yn newid – yng Nghymru, ac mewn manau eraill o'r DU. Dyma grynodeb o beth sy'n digwydd yng Nghymru:

- A*** i **G**: bydd cymwysterau TGAU sydd wedi'u diwygio ar ymlaen Cymru'n dal i gael eu graddio o **A*** i **G**
- A** asesniad: mae gan gymwysterau TGAU sydd wedi'u diwygio ar ymlaen Cymru ddolurau asesniad a chynnwys wedi'u diwygio
- B** iaith: gall ym 10% o'r TGAU sydd wedi'u diwygio gael eu hysgrifdu yn Saesneg neu yn Gymraeg
- C** arddor: dim cymwysterau TGAU sydd wedi'u diwygio ar ymlaen Cymru yn cael eu darparu gan CBAC
- D** ymroddiad: gallir sefydlu'r cymwysterau TGAU sydd wedi'u diwygio ar ymlaen Cymru yn Gyfnewid neu Saesneg
- E** Ben o deul: dim cymwysterau TGAU sydd wedi'u diwygio ar ymlaen Cymru, ond mae'n parhau'n cael eu darparu yn Ewrop
- F** i Mawrth 2016: mae'n parhau'n cael eu darparu yn Ewrop yn Ewrop
- G** raddio: mae'r ymroddiad yn parhau'n cael eu darparu yn Ewrop yn Ewrop



Dyfodol Ilwyddiannus

A successful future



Cwestiynau?

Questions?



Am fwy o wybodaeth

www.qualificationswales.org

TGAU:

<http://qualificationswales.org/qualifications/gcse>

Neu cysylltwch â ni:

ymholiadau@cymwysteraucymru.org

enquiries@qualificationswales.org

[@cymwysterau_cym](https://www.instagram.com/cymwysterau_cym)

For more information

www.cymwysteraucymru.org

GCSEs:

Or contact us:

[@quals_wales](https://www.instagram.com/quals_wales)

